



**КОМИТЕТ ИМУЩЕСТВЕННЫХ ОТНОШЕНИЙ  
АДМИНИСТРАЦИИ ПЕРМСКОГО МУНИЦИПАЛЬНОГО ОКРУГА**

**РЕШЕНИЕ**

о размещении объектов № 3252

Пермский край  
Пермский округ

29.10.2024

Комитет имущественных отношений администрации Пермского муниципального округа разрешает муниципальному учреждению «Управление капитального строительства Пермского муниципального округа Пермского края» (ИНН 5948031753, ОГРН 1075948000050, почтовый адрес: Пермский край, Пермский район, д. Кондратово, ул. Камская, д. 3Д. 5Б)

размещение объекта «Тепловые сети всех видов, включая сети горячего водоснабжения, для размещения которых не требуется разрешения на строительство»

на землях муниципальной собственности

на срок 1 год

Местоположение: участок 59:32:3410001:4292, Пермский край, Пермский муниципальный округ

Приложение: схема предполагаемых к использованию земель или части земельного участка.

Особые условия использования:

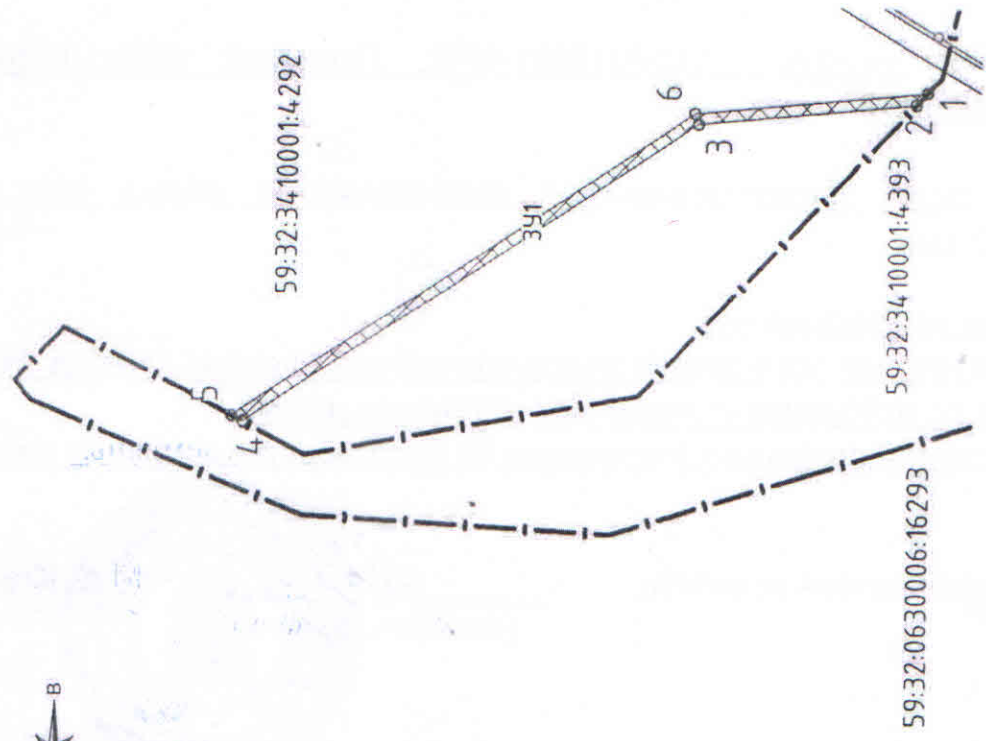
- 1) При установке газопровода учесть параметры ширины проезда улично-дорожной сети, во избежание сужения полосы отвода дороги.
- 2) При условии получения разрешения на производство земляных работ.

Заместитель председателя комитета

  
(подпись, печать)  М.В. Королева

# Схема предполагаемых к использованию земель и части земельного участка

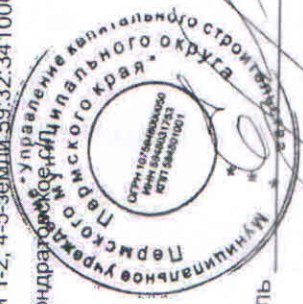
Объект: Тепловые сети всех видов, включая сети горячего водоснабжения, для размещения которых не требуется разрешения на строительство.  
 Местоположение: участок 59:32:3410001:4292, Пермский край, Пермский муниципальный район, Кондратовское с/п.  
 Площадь земель или части земельного участка: 72 кв.м.  
 Категория земель: Земли населенных пунктов  
 Вид разрешенного использования: Тепловые сети всех видов, включая сети горячего водоснабжения, для размещения которых не требуется разрешения на строительство.



Масштаб 1:500

Описание границ смежных землепользователей:

от точки 1-2; 4-5-земли 59:32:3410001:4393, Пермский край, Пермский муниципальный район, Кондратовское с/п



Заявитель

МСК-59

Каталог координат ЗУ1, м			
№ точки границы	X	Y	
1	515077.73390	2224829.69180	
2	515078.75828	2224828.58611	
3	515098.92436	2224826.57570	
4	515140.84115	2224798.28556	
5	515141.86645	2224798.80002	
6	515099.28161	2224827.54103	

Площадь земельного участка ЗУ1 -72м2

## Условные обозначения:

- Новь образованная часть границы;
- Граница земельного участка 59:32:3410001:4393;
- Надписи номеров вновь образованных характерных точек;
- ЗУ1 -Номер образуемого земельного участка;
- 59:32:3410001: -Номер кадастрового квартала;
- 4393 -Кадастровый номер земельного участка;
- XXXX -Часть земли для инженерной сети связи.